

### MPR-Монтажный уголок 90° тип S

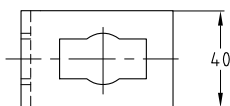
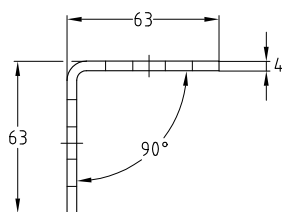
оцинкованные

#### Применение

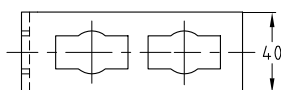
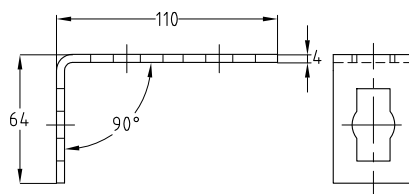
- Соединительный элемент для сборки стеллажей, полок, а также профильных конструкций для закрепления труб и вентиляционных каналов без сварки
- Для использования в помещениях

#### Ваши преимущества

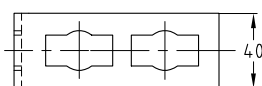
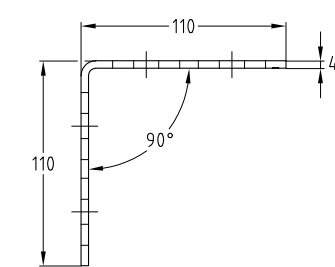
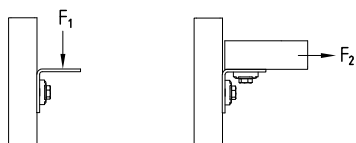
- Простой и быстрый монтаж 90° угловых соединений с MPR-соединительным замком типа S
- Высокая гибкость: в зависимости от исполнения до 4 соединительных замков
- При использовании 2 соединительных замков на одну сторону обеспечивает повышенную передачу нагрузки



MPR-Монтажный уголок 90° 1+1 тип S



MPR-Монтажный уголок 90° 1+2 тип S



MPR-Монтажный уголок 90° 2+2 тип S

#### Характеристики продукта

Исполнение	Допустимая нагрузка F <sub>1</sub> [Н]	Допустимая нагрузка F <sub>2</sub> [Н]
1+1	2 700	2 500
1+2	5 000	
2+2		

Исполнение	Для профиля	Номер артикула	Количество в упаковке	Единица измерения
1+1	41/21–41/124	152324	25	штука
1+2		152325		
2+2		152326		