

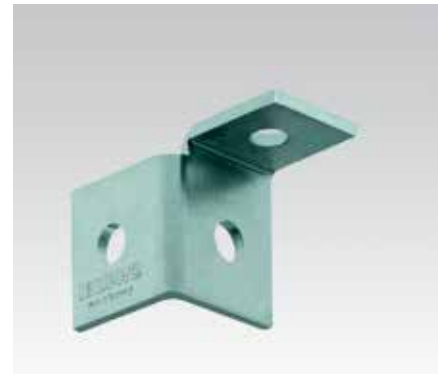
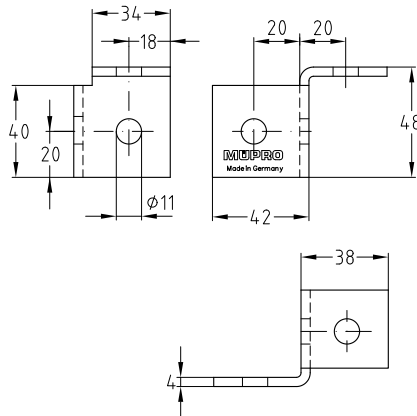
## MPC-Соединительные уголки горячее цинкование

### Применение

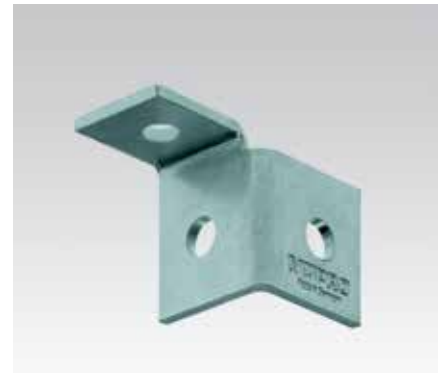
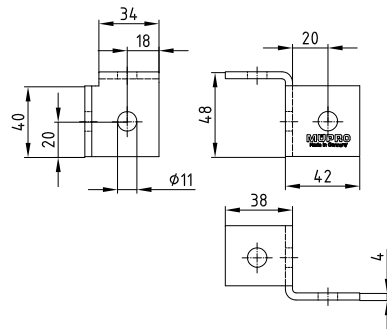
- Соединительный элемент для монтажа коммуникаций или сооружения рам и стеллажей из монтажных профилей MPC

### Ваши преимущества

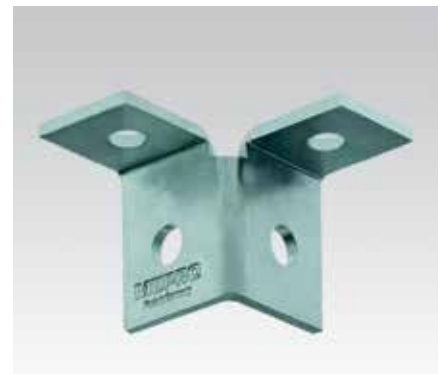
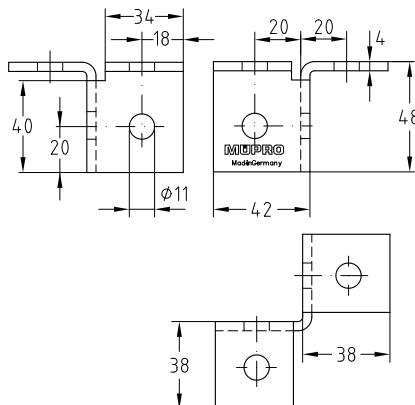
- Монтаж конструкций без сварки
- Разнообразные возможности монтажа для сборки узловых и угловых соединений из монтажных профилей MPC
- Комбинируя соответствующие элементы, можно реализовать узловые соединения с отводами в 4 направлениях
- Высокая гибкость: с помощью всего лишь нескольких элементов можно создать множество соединений
- Быстрый, простой монтаж в сочетании с MPC-быстрым зажимом для углового крепления



MPC-Соединительный уголок правый



MPC-Соединительный уголок левый



MPC-Соединительный уголок двусторонний

Исполнение	Уголок [°]	Для профиля	Номер артикула	Количество в упаковке	Единица измерения
двусторонний	90	38/40, 40/60	123044	25	штука
левый			123056		
правый			123064		



По запросу имеются также в исполнении из нержавеющей стали.