

Термо Хомут тип 170 EX

оцинкованный

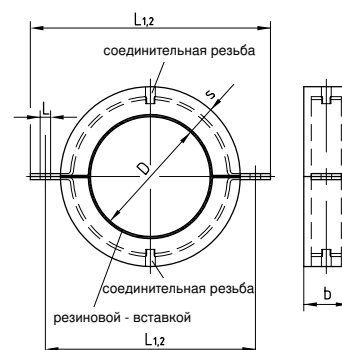
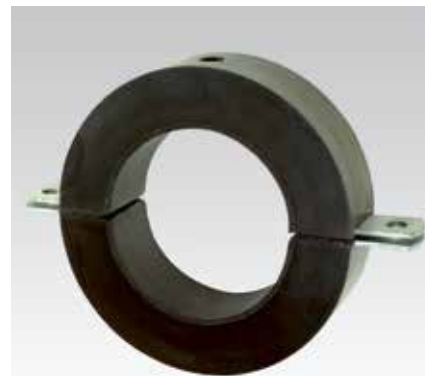
Применение

- Термически изолированное крепление трубопроводов с низкими температурами
- Для крепления систем ХВС и кондиционирования
- Надёжный изолятор для высоких нагрузок

Ваши преимущества

- Соединительные планки с внешней стороны (без винтов)
- Дополнительно с двухсторонней, метрической резьбой

- Надёжный барьер диффузии водяного пара
- С каучуковой вкладкой со стороны трубы и на поверхностях стыков изоляционного хомута, поэтому не требуется применение полиуретанового герметика
- Идеально подходит для изоляции отдельных отрезков трубы при материале изоляции, допускающем диффузию (минеральные волокна)



Характеристики продукта

Материал	Полиуретан, чёрный
Объёмный вес	250 кг/м³
Теплопроводность	$\lambda = 0,049 \text{ W/mK}$ при 0 °C
Класс пожароопасности (по DIN 4102)	B2
Термоустойчивость	-50 °C до +105 °C
Сопrotивление диффузии водяного пара	$\mu = 1.430$

Внешний диаметр трубы-Ø D [мм]	Резьба	Перфорация соединительных планок для L [мм]	Номер артикула	Количество в упаковке	Единица измерения	Размер [мм]								
						s	b	L1	L1 общ	L2	L2 общ			
114,3	M10	M12	111173	1	штука	40	60	238	274					
133,0			264					300						
139,7			279					319						
159,0	M12		111179					288	328					
168,3			111181					359	399					
219,1	M16		M16					111183	413			453		
273,0								111187	464			504		
323,9								111191	556			606		
406,4	M20							M12	111199			60	100	
219,1		111185		399	439									
273,0	M16	M16		111189	453	493								
323,9			111193	504	544									
355,6			111195	536	576									
368,0	M20		111197	548	588									
406,4			M24	111201	596	646								
457,2				111203	647	697								
508,0	111205	698		748										
609,6	111207	798		848										

⚠ В соответствии с рекомендациями AGI Q 11 при изоляции теплопровода должна быть исключена диффузия.

Соединение с общей изоляцией осуществляется с помощью специального клея для изоляции (подходящего для полиуретана).